

Instrumentering & it Management

PC Instruments

NY SERIE GIGABIT ETHERNET CCD & CMOS KAMERAER FRA LEUTRON VISION

I DETTE NUMMER:

NASA vælger Gigabit Ethernet	2
Ny USB Frame Grabber	2
Nyt 4 kanalers USB målesystem	2
GENESIS32 v9 med SNMP og SAP BAPI	3
Programmeringsfri Rapportgenerator	3
KPI software til ethernet moduler	3
64-bit Linux server >99,999% opetid	4

Schweitziske Leutron vision systemer. Vision producerer en serie CCD kameraer til industrielle vision systemer og generel mikroskopi hvor det ønskes at overføre billeder over længere afstande via standard Gigabit Ethernet kabler. Kameraerne er designet med intel PRO 1000 Gigabit Ethernet interface og kan levere videobilleder på afstande op til 100 meter uden brug af repeatere. Kameraerne har progressiv scan, askynkron reset, global lukker, trigger med asynkron reset og digitale I/O til synkronisering i industrielle

vision systemer. Kameraerne konfigureres direkte via den indbyggede web server. Via web serveren er det muligt at vise realtids videobilleder i en standard web browser samt lagre still billeder på computeren. Der kan leveres et komplet software udviklingsmiljø til kameraerne bestående af activeX komponenter og programmeringsksempler i C++ og Borland DELPHI. Med en standard TWAIN driver er det muligt at gemme billeder via standard Windows applikationer. Der kan



leveres drivere til standard vision programmer som f. eks HALO vision, Labview og NeuroCheck.

Se flere nyheder på www.pcinstruments.dk

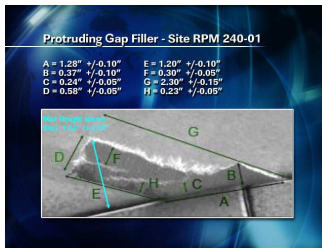
NYT 16 MEGA PIXEL CCD KAMERA MED GIGABIT ETHERNET ELLER CAMERALINK INTERFACE

Imperx USA har introduceret et 16 Mega Pixel CCD kamera IPX-16M3-G. Kameraet, der leveres i monokrom og farve versioner kan udlæse billeder på 4872x3248 i 8-10 eller 12 bits opløsning. Kameraet har 2 indbyggede

programmerbare Look Up Tabeller og kan valgfrit lave flat field korrektion til kompensation af uensartet belysning på større emner.

Se flere nyheder på www.pcinstruments.dk





NASA'S SENESTE DISCOVERY SPACE SHUTTLE MISSION VALGTE GIGABIT ETHERNET VIDEO

På den seneste Discovery Space Shuttle mission skulle der anvendes et robust video system til overvågning af kaklerne på varmeskjoldet.

Missionen blev iøvrigt den mest fotograferede i historien med mere end 100 højopløselige digitale kameraer der optog opsendelsen.

Videosystemet blev baseret på Pleora Technologies iPort IP engine der kan overføre højopløselige videobilleder i realtid via standard ethernet kabler. Under missionen kunne besætningen kontrollere kameraet via IP

konverteren mens de inspicerede kaklerne i varmeskjoldet. Pleora Technologies. "This was an unequivocal demonstration of their reliability in harsh environments."

George Chamberlain, President of Pleora

Se flere nyheder på www.pcinstruments.dk



NY USB REALTIDS VIDEOKONVERTER OG FRAMEGRABBER MED OVERVÅGNINGSFUNKTION

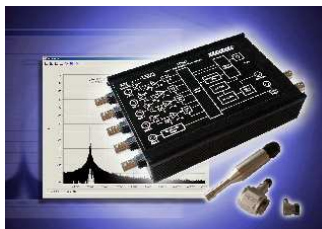
Sensoray introducerer en ny kombineret frame grabber og videokonverter Model 2250S.

2250S konverterer standard videosignaler i realtid til MPEG1, MPEG2, MPEG4 eller til JPG og BMP billedfiler. 2250S har 2 indgange til standard composite video eller Super VHS (S-VHS) og indgange

for standard audio og mikrofontilslutning. En On Screen Display (OSD) buffer gør det muligt at ændres i billedet. indlejre tekst og grafik I billedfeltet. Udover digitalisering og komprimering af videosignaler kan 2250S anvendes til overvågnings systemer. 3 forskellige områder i billedfeltet kan

software konfigureres til at give alarmer hvis forudvalgte parametre ændres i billedet.

Se flere nyheder på www.pcinstruments.dk



DT9837 NYT 4 KANALS USB SYSTEM TIL LYD- OG VIBRATIONS MÅLINGER

DATA TRANSLATION inc. Har introduceret DT9837 et nyt 4 kanalers USB målesystem til måling af lyd og vibration.

DT9837 har 4 stk. 24-bit samtidige A/D konvertere med IEPE(ICP) sensor i nd g a n g e med 4

milliampere strømkilde. I n d g a n g e n e k a n synkroniseres med en indbygget tachometer indgang. Sampling-frekvensen er på mere end 52 KHz pr. Kanal og frekvensspektret er fra 0,5 Hz til 25,8 KHz (0,49 gange sampling frekvensen).

DT9837 leveres med drivere til bl. a. Labview og Matlab samt et SDK (Software developers Toolkit).

Se flere nyheder på www.pcinstruments.dk

NY VERSION 9 AF DET OPC BASEREDE SCADA/SRO SYSTEM GENESIS32 MED INTEGRERET SNMP



Det OPC baserede SAP applikationer så data SCADA/SRO system kan udveksles mellem SAP GENESIS32 er frigivet i en ny version 9.

Den nye version har integreret direkte understøttelse af Simple Network Management Protokol, SNMP. Med integration af DataMining og on-line produktionsdata systemer med kombineret med samlet virksomhedens øvrige it overvågning via SNMP. Version 9 har også et nyt BAPI interface til klienten i GENESIS32,

GraphWorX, direkte on-line visning af animerede data fra standard databaser som Microsoft SQL Server, Oracle, SAP, OPC UA and SNMP kombineret med visning af on-line produktionsdata.

Se flere nyheder på www.pcinstruments.dk

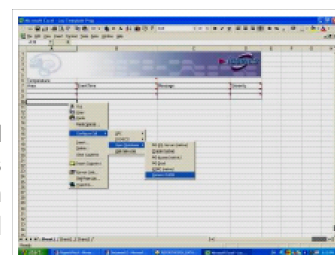
PROGRAMMERINGSFRI RAPPORTGENERATOR MED STANDARD EXCEL INTERFACE OG SAP BAPI

ReportWorX.NET er en fleksibel rapport generator der integrerer informationer fra virksomhedernes databaser med on-line produktionsdata fra alle OPC SCADA/SRO systemer med enkel "Peg & Klik" konfiguration. Komplette statistik-, økonomi- og produktionsrapporter kan genereres og tilrettes uden programmering.

Konfigureringen af datakilder, Database Records OPC Tags mm vælges emd "Peg & Klik" i EXCEL. Rapportern genereres manuelt eller automatisk baseret på forvalgte tidspunkter, alarmer fra procesdata. ved produktionsskift mm. Rapporterne kan præsenteres direkte i web browsere og/eller sendes til en eller flere samtidige kilder som

eksempelvis PDF dokument, til printere, fax eller videresendes som e-mail's. Version 9 kan integrere data fra standard databaser som Microsoft SQL Server, Oracle, SAP, OPC UA samt SAP via BAPI.

Se flere nyheder på www.pcinstruments.dk



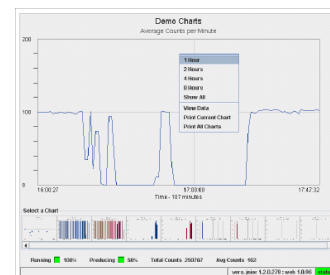
NY KEY PERFORMANCE INDICATOR SOFTWARE TIL JNIOR SERIEN

Integ Process Group har introduceret et nyt softwaremodul, KPI, til måling og generering af Key Performance Indikator data på industrielt produktionsudstyr. KPI applikationen anvendes på Integ Process Group's low-cost JNIOR serie af Ethernet baserede målesystemer. JNIOR modulerne har

integreret web server og måle-data og KPI data kan ses via standard web browsere når JNIOR modulerne er forbundet til det lokale netværk. KPI applikationen kan beregne producerede enheder pr. Minut (valgfri periode eks. Pr. Time), Effektiv produktionstid, pauser mm. Data lagres i standard CSV filer i modulet og kan ses

via web sider eller filerne kan sendes til en central PC i netværket til videre analyse. Præsentation af data kan tilrettes specifikke kunde ønsker.

Se flere nyheder på www.pcinstruments.dk





HARDWARE REDUNDANT 64-BIT RED HAT LINUX SERVER GIVER >99,999% OPPETID

Stratus Technologies Med de redundante servere fra udgivet et whitepaper der beskriver arkitekturen i deres hardware redundante Intel servere og hvordan standard applikationer kan afvikles med >99,999% opetid.

den Intel ejede computer producent Stratus Technologies er det muligt at afvikle standard Red Hat Linux applikationer med en opetid på mere end 99,999% uden tilretning af applikationerne. Stratus Technologies har

Se flere nyheder på www.pcinstruments.dk



NYE FEJLTOLERANTE DISKSYSTEMER TIL INTEL'S HA SERVERE FRA STRATUS TECHNOLOGIES

Stratus Technologies har introduceret et nyt High-performance fejltolerant RAID system. Det nye ftScalable system understøtter RAID 0, 1, 3, 5, 10 og 50. RAID niveauerne kan blandes valgfrit i samme disk system. Den anvendte diskteknologi er

den nye generation SAS drev med 3Gb dataoverførsel pr. sekund. Et diskarray kan bestå af 3 diskenheder med 12 diske i hver enhed med en kapacitet på 1,7 TB så et fuldt konfigureret diskarray har 5,2 TB diskplads. ftScalable understøtter on-line

opgraderinger samt udskiftning af defekte diske og anvender en ny patenteret High-Speed Cache teknologi.

Se flere nyheder på www.pcinstruments.dk



ROCKWELL AUTOMATION ANBEFALER INTEL SERVER FRA STRATUS TIL SCADA / SRO

Rockwell Automation anbefaler deres kunder at anvende redundante intel HA servere fra Stratus Technologies til missionskritiske applikationer på Propack Data PMX (MES), RSBizWare Batch, RSBizWare Production Management

(MES) samt RSMACC og RSView. Rockwell Automation fremhæver at Serverne giver maksimal opetid, kun kræver en licens og ingen tilretning af applikationerne. Læs Stratus Technologies pressemeddelelse Stratus joins Rockwell Automation's

Encompass Program på Rockwell Automation's hjemmeside.

Se flere nyheder på www.pcinstruments.dk