

## Instrumentering & IT Management

### PC Instruments

#### NYE PROGRAMMERBARE CCD KAMERAER MED INTEGRERET 32 BIT RISC PROCESSOR.

I DETTE NUMMER:

Camera Link PC Card 2  
video konvertere

Ny frame grabber med 2  
realtime Bayer dekoder

Ny PC Card frame 2  
grabber til mobil vision

4 nye USB moduler til 3  
dataopsamling

Nyt 500 KHz. 32 kana- 3  
lers USB modul

Ny XML klient til over- 3  
vågning

Ny Redundant Intel 4  
server

Imperx, USA, har introduceret en ny Lynx serie CCD kameraer med en integreret 32 bit RISC processor der udfører tidskrævende billed operationer direkte i kameraet.

Kameraerne er designede så det er muligt at opgradere firmware og software lokalt i modsætning til traditionelle CCD kameraer der skal returneres til producenten for opgraderinger.

Kameraernes opsætning og overføringsfunktioner konfigureres i EXCEL, eller en tekst editor, og overføres herfra til kameraet.

Billedfeltet er frit konfigurerbart i både horisontal og vertikal retning, forstærkningen

kan vælges med en opløsning på 0,0351 dB og en indbygget temperatur sensor gør det muligt at korrigere billed data for temperatur svingninger i CCD elementet.

Billederne kan udlæses med 8-, 10- eller 12 bits opløsning.

Lynx Serien består af;

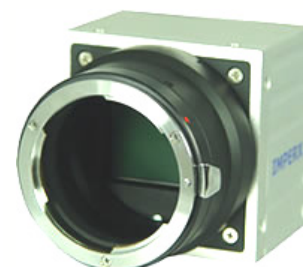
IPX-11M5-L	11 Megapixel
IPX-4M15-L	4 Megapixel
IPX-2M30H-L	2 Megapixel
IPX-2M30-L	2 Megapixel
IPX-1M48-L	1 Megapixel

High Speed VGA Series.

Udover Lynx serien producerer Imperx 3 High Speed kameraer med VGA opløsning der leveres med følgende hastigheder;

VGA-210 op til	3000 FPS
VGA-120	120 FPS
VGA-90	90 FPS

**Yderligere informationer**  
Telefon 4814 1488 eller  
[www.imperx.com](http://www.imperx.com)



#### NY CAMERA LINK FRAMEGRABBER TIL KONTRON SINGLE BOARD COMPUTER

Imperx, USA, har udviklet en ny J-Flex Camera Link frame grabber til Kontron's Single Board Computer JREX PM.

J-Flex understøtter 1, 2, 4 eller 11 Megapixel kameraer med 8,10 eller 12 bit opløsning.

Software til J-Flex understøtter GPS Meta dekoding og kortet leveres med drivere til Windows 2000 and Windows XP WDM, DirectX samt Labview. Til udvikling leveres et Software Developers Toolkit, SDK



**Yderligere informationer**  
Telefon 4814 1488 eller  
[www.imperx.com](http://www.imperx.com)



## NYT CAMERA LINK PC CARD. NYE VIDEO REPEATERE OG VIDEO KONVERTERE



### Camera Link PC Card

Imperx, USA, har introduceret VCE-CLB01, en PC Card Camera Link frame grabber til mobile vision systemer. VCE-CLB01 understøtter Camera Link Base Konfiguration med en clock frekvens på 66 MHz. og optionelt 85 MHz.

### Video Repeater

Imperx, USA, leverer video repeaterer til LVDS, RS644, RS422 og Camera Link standarden. Afstanden mellem repeaterne er henholdsvis 10 meter mellem Camera Link repeaterne og 35 meter mellem LVDS repeaterne. Repeaterne har en max. clock frekvens på 66 Mhz.

### Video Konvertere

Imperx, USA, producerer en serie på 9 forskellige konvertere til konvertering af videosignaler til/fra Base Camera Link, Medium Camera Link, LVDS, RS422 samt DVI standarderne.

### Yderligere informationer

Telefon 4814 1488 eller [www.imperx.com](http://www.imperx.com)



## NY CAMERA LINK FRAMEGRABBER MED REALTIDS BAYER DEKODNING

Nyere farve CCD kameraer anvender Bayer kodet udlæsning der efterfølgende kræver CPU ressourcer til dekodning af billederne.

Bitflow, USA, har introduceret en ny 64-bit 66 MHz PCI 2.2 frame grabber, R64-CL, med realtids Bayer dekodning (R64-PCI-CL-IP2).

R64-CL er baseret på den nyeste udvikling af Bitflows 6 år gamle FlowThru teknologi der giver realtids billedoverførelse fra Camera Link baserede CCD kameraer uden brug af CPU ressourcer.

R64-CL understøtter Base, Medium, Full eller Dual Base Camera Link interface med op til 80 MHz. Pixel clock frekvens. De understøttede billed-

formater er henholdsvis 256K gange 128K pixels for areal baserede kameraer og op til 256K pixels horisontalt for line scan baserede kameraer med ubegrænset vertikal opløsning.

### Yderligere informationer

Telefon 4814 1488 eller [www.bitflow.com](http://www.bitflow.com)



## NY PC CARD REALTIDS FRAME GRABBER TIL MOBILE VISION OPGAVER

Imperx, USA, har introduceret VCE-PRO en ny PCMCIA PC Card baseret realtids frame grabber til mobile vision systemer. VCE PRO har 2 video indgange til standard composite PAL/NTSC eller S-VHS alle med automatisk gain control samt 1 trigger indgang.

Billederne digitaliseres med en opløsning på op til 640 gange 480 pixels med valgbare digitalisering af enkelt billeder eller kontinuert op til 30 billeder pr. Sekund. Billederne kan lagres i BMP, eller med valgbare kompression i JPEG format samt i standard AVI clips. En overlay funktion kan auto-

matisk gemme billederne med dato, tid eller bruger tekst .

### Yderligere informationer

Telefon 4814 1488 eller [www.imperx.com](http://www.imperx.com)

## 4 NYE USB MODULER TIL DATAOPSAMLING

DATA TRANSLATION Inc., USA, har introduceret 4 low cost moduler til USB baseret dataopsamling;

DT9817 har 28 digitale ind/udgange,

DT9810 har 8 analoge indgange med 10-bit analog til digital konvertering og 20 digitale ind/udgange,

DT9812-2,5V har 8 analoge indgange med 12-bit analog til digital konvertering og 16 digitale ind/udgange samt 2 stk. 12-bit analoge udgange.

DT9812-10V har 8 analoge indgange med 12-bit analog til digital konvertering og 16 digi-

tale ind/udgange samt 2 stk. 12-bit analoge udgange.

DT9812-2,5V og DT9812-10V har en ekstern trigger og en ekstern clock som kan anvendes til at synkronisere et større antal moduler til opgaver hvor der skal samles data fra mange analoge indgange.

De analoge ind- og udgange samt de digitale ind- og udgange kan styres simultant så modulerne kan også anvendes til styringsopgaver samt opbygning af test- og kontrol systemer.

Alle 4 moduler har en bruger programmerbar tæller/timer-

kreds og leveres komplet med en helt ny serie instrumenterings software der gør det muligt at opbygge målesystemer uden programmering. ECONo-my serien leveres med DTx-EZ Active X komponenter til Visual Basic & C++, DT-LV Link driver til LabVIEW, samt drivere til DT-Open Layers,

### Yderligere informationer

Telefon 4814 1488 eller [www.pcinstruments.dk](http://www.pcinstruments.dk)



## NYT 500 KHZ. 32 KANALERS ISOLERET USB MODUL MED SAMTIDIG A/D D/A & DIGITALE I/O

DATA TRANSLATION Inc., USA, har introduceret DT9834-32, et nyt USB 2.0 modul til PC baseret dataopsamling, styring og regulering.

DT9834-32 har 32 analoge indgange, 4 analoge udgange, 32 digitale ind- og udgange samt 5 stk. 32-bit tæller/timer kredse. Opløsningen på A/D og D/A konverterne er 12- eller 16 bit og sampling frekvensen er op til 500 KHz.

Alle modulets sub systemer, analoge indgange/udgange, tæller/timere og de digitale I/O kan styres synkront. Derved er det muligt at opbygge realtids måle- og test systemer.

I modsætning til billigere USB baserede dataopsamlings-systemer der leveres uden galvanisk isolation mellem målesystemet og computeren har DT9834 en isolations barriere på 500 volt.

DT9834-32 leveres med driver til Labview samt en række færdige programmer til dataopsamling og visning.

### Yderligere informationer

Telefon 4814 1488 eller [www.pcinstruments.dk](http://www.pcinstruments.dk)



## NY XML BASERET OPC KLIENT GIVER NEM ADGANG TIL GRAFISK ONLINE OVERVÅGNING VIA INTERNETTET

ICONICS, USA, har udviklet GraphWorX-32 V 8.1, en nem og billig software løsning til overvågning og visualisering af maskiner og produktionsstyr via intranet og Internettet.

GraphWorX-32 V 8.1 anvender den åbne XML standard og kan vise data fra lokale netværk kombineret med data

fra XML kompatible OPC servere via Internettet. Derved er det muligt at opnå et samlet overblik over forskellige lokale og globale produktionsenheder og maskinleverandører kan anvende teknologien til diagnosticering og support via Internettet.

GraphWorX-32 V 8.1 kan ud-

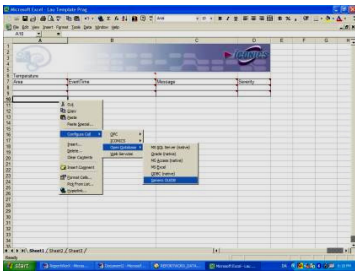
bygges med ICONICS DataMining OPC server teknologi som giver adgang til visualisering af databaser kombineret med realtids OPC data.

### Yderligere informationer

Telefon 4814 1488 eller [www.pcinstruments.dk](http://www.pcinstruments.dk)



## PROGRAMMERINGSFRI RAPPORT GENERATOR MED STANDARD EXCEL KONFIGURERING INTEGRERER DATA FRA ALLE DATABASER



ReportWorX.Net er en fleksibel rapport generator der integrerer informationer fra virksomhedens databaser med online produktionsdata fra alle OPC SCADA systemer med "Peg & Klik" konfiguration.

Komplette statistik-, økonomi- og produktions rapporter kan genereres automatisk uden programmering.

### Konfigurering

Datakilder, Database Records, OPC Tags m.m. vælges med Peg og Klik i EXCEL.

### Rapport Generering

Rapporter genereres manuelt eller automatisk baseret på forvalgte tidspunkter, alarmer fra procesdata, ved produktionsskift m.m.

### Rapport Distribution

Rapporter kan præsenteres direkte i WEB Browsers og/eller sendes til en eller flere samtidige kilder som PDF dokument, til printer, fax eller via e-mail

### Yderligere informationer

Telefon 4814 1488 eller  
[www.pcinstruments.dk](http://www.pcinstruments.dk)

## NY REDUNDANT INTEL SERVER MED >99,999 PROCENT OPPETID TIL MISSIONKRITISKE IT OPGAVER



Stratus Technologies har introduceret en ny hardware redundant Intel 2300 server

2300 serveren, der er udviklet i samarbejde med Intel og Microsoft, leveres med Intel Xeon 2,4 GHz. processorer op til 3 GB DDR hukommelse og 146 GB harddiske. Operativsystemet er Windows 2003 standard Server.

### Teknologien.

Serverne består af 2 spejlede parallelle computere der afvikler programmer 100 % synkront baseret på Stratus Technologies patenterede Lockstep teknologi. Hvis der opstår fejl i den ene computer tager den anden over uden

tab af data. Serveren har indbygget et overvågnings- og fejlanalyse system der analyserer og detekterer eventuelle driftsfejl ved hver CPU cyklus. Ved en eventuel fejl kalder serveren automatisk op til et døgnbemandet support center der analyserer fejlen og sender eventuelle ombytnings moduler med kurer.

### Ingen software tilretninger.

Alle standard Windows applikationer kan installeres og anvendes uden tilretninger.

### En softwarelicens.

Applikationer kræver kun en licens.

### Yderligere informationer

Telefon 4814 1488 eller  
[www.we-keep-it-running.dk](http://www.we-keep-it-running.dk)